

Für Everything-as-a-Service: HPE GreenLake steht zu Ihren Diensten

Know-how, Erfahrung und Ressourcen für die Bereitstellung
echter nutzungsbasierter IT

- Modell mit nutzungsbasierender Bezahlung
- Breite Palette an Workloads
- On-Premises, Edge und Cloud
- Für Sie verwaltet
- Über ein Jahrzehnt Erfahrung



Unsere Geschichte



Einführung von
HPE Flexible Capacity



Gründung der Marke
HPE GreenLake



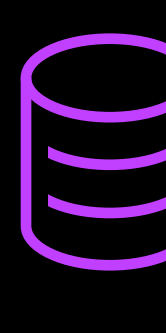
3 MRD. \$
Gesamtwert
der Verträge¹



56
Länder werden
bedient²



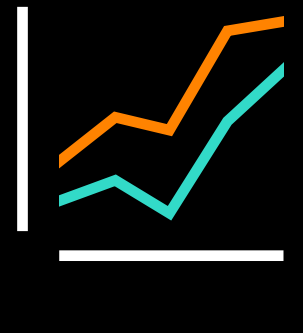
> 700
Kunden
weltweit



500 PB
Speicher unter
Vertrag³



> 99 %
Kundenbindungsrate



Wachstum

Einer der am schnellsten wachsenden
Geschäftsbereiche von HPE

45 %

Umsatzwachstum
gegenüber dem
Vorjahr⁴

50 %

Durchschnittliches
Kundenwachstum⁵

275 %

Zunahme der
Channel Partner
gegenüber dem
Vorjahr

**Mehr als 100 Channel Partner
verkaufen HPE GreenLake aktiv⁶**



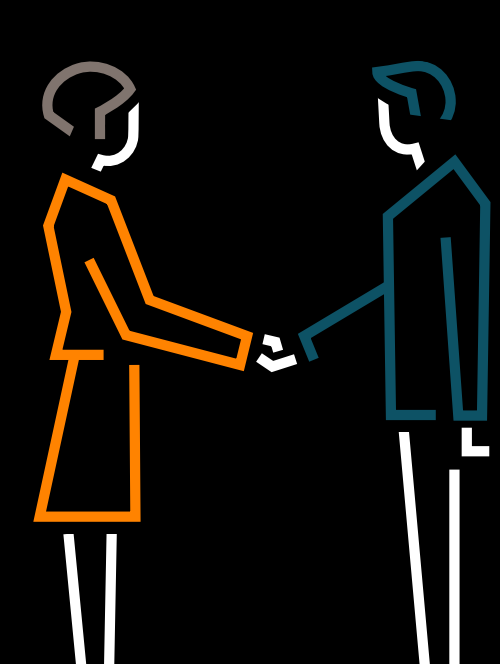
Workloads mit nutzungsbasierender Bezahlung

Speicher > Rechenleistung > Sicherung > Virtualisierung > SAP HANA® > Big Data

HPC (High Performance Computing) > Datenbankplattform > Container

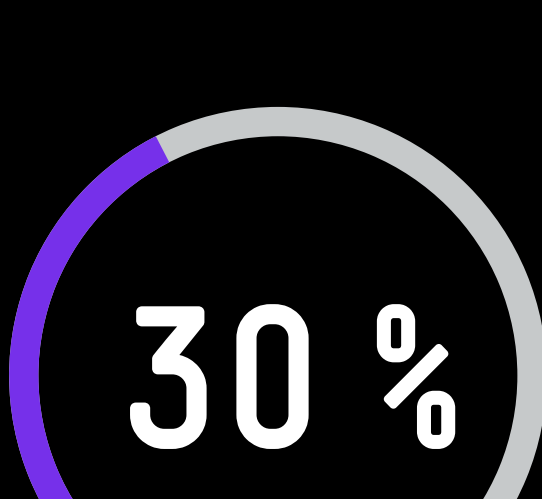
Private Cloud > Public Cloud > Netzwerk

VDI (Virtual Desktop Infrastructure)

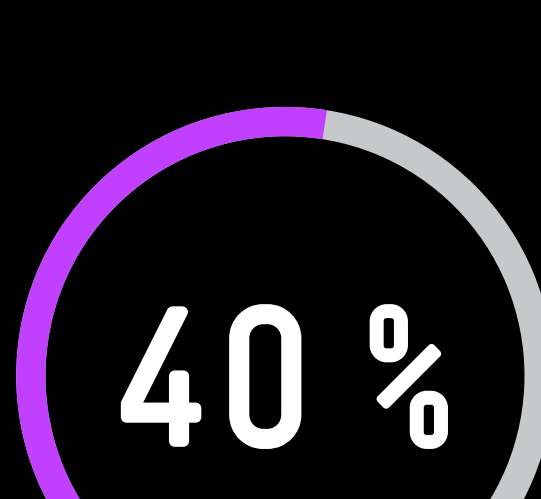


Kundennutzen

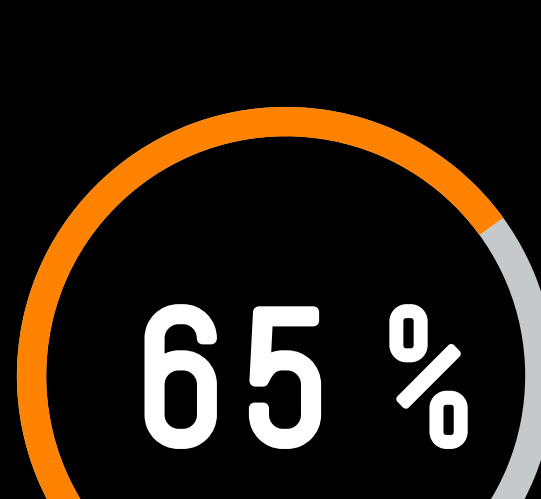
HPE GreenLake liefert unseren
Kunden einen messbaren Mehrwert:



Investitionskosten-
einsparungen⁷



Höhere
IT-Produktivität⁷



Kürzere
Markteinführungszeit⁷

Weitere Informationen

Kontaktieren Sie HPE GreenLake, um zu erfahren, wie unsere bewährten nutzungsbasierten IT-Lösungen Sie bei der radikalen Vereinfachung der IT, der Senkung der Kosten und der Freisetzung von Ressourcen für andere Prioritäten unterstützen können.

hpe.com/de/de/services/flexible-capacity

1 Der Gesamtwert der Verträge in Höhe von 3 Mrd. \$ ist eine Schätzung auf Basis der HPE Datensätze zu Aufträgen des 1. Halbjahres im Geschäftsjahr 2019.
2 HPE GreenLake wird in allen Ländern verkauft, in denen HPE Financial Services tätig ist.
3 Extrapolierter Schätzwert.
4 Für das Geschäftsjahr 2018 gemäß Vertriebsberichten; 50 % für das 2. Quartal im Geschäftsjahr 2019.
5 Prozentsatz, um den unsere Kunden während der Vertragslaufzeit wachsen.
6 Gemäß Zählung des Vertriebs; 400 Partner mit HPE GreenLake in der Pipeline.
7 TEI-Untersuchung von Forrester; Auftragsstudie von Forrester Consulting, „The Total Economic Impact™ of HPE GreenLake Flex Capacity“, Mai 2018.